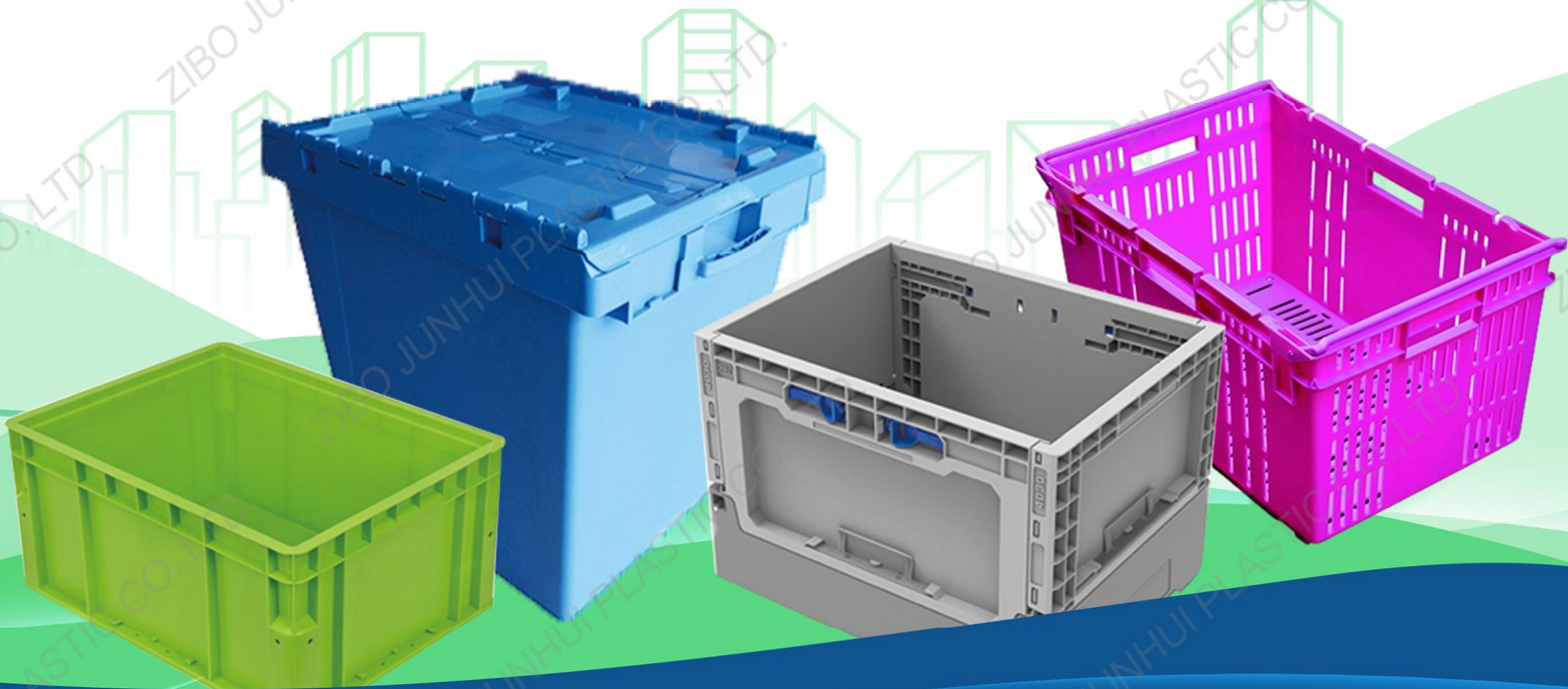




# 淄博骏辉塑业有限公司

## ZIBO JUNHUI PLASTIC CO.,LTD.

QUALITY FIRST, INTEGRITY,  
CUSTOMER FOCUS,  
AND WIN-WIN COOPERATION



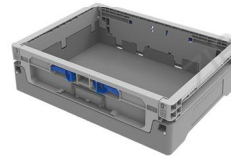
## EUO Foldable Box

## EUO折叠箱系列



EUO塑料折叠箱自重轻，寿命长。占地少、一键式折叠设计，方便快捷。已在各大连锁超市、轻工、服装等广泛使用。

The EUO plastic folding box has the advantages of light weight, long service life, and small footprint. It features a one - button folding design, which is convenient and quick. It has been widely used in various large - scale chain supermarkets, light industry, clothing, and other fields.

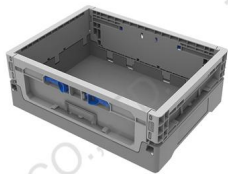


EUO4311折叠箱

外尺寸: 400\*300\*120mm  
内尺寸: 362\*264\*108mm  
重量: 1.16kg

EUO 4311 Foldable box

External size: 400\*300\*120mm  
Internal size: 362\*264\*108mm  
Weight: 1.16kg



EUO43148折叠箱

外尺寸: 400\*300\*148mm  
内尺寸: 362\*264\*138mm  
重量: 1.33kg

EUO 43148 Foldable box

External size: 400\*300\*148mm  
Internal size: 362\*264\*138mm  
Weight: 1.33kg



EUO4316折叠箱-B款

外尺寸: 400\*300\*160mm  
内尺寸: 362\*264\*147mm  
重量: 1.40kg

EUO 4316 Foldable box-B

External size: 400\*300\*160mm  
Internal size: 362\*264\*147mm  
Weight: 1.40kg



EUO4316折叠箱-A款

外尺寸: 400\*300\*175mm  
内尺寸: 362\*264\*164mm  
重量: 1.42kg

EUO 4316 Foldable box-A

External size: 400\*300\*175mm  
Internal size: 362\*264\*164mm  
Weight: 1.42kg

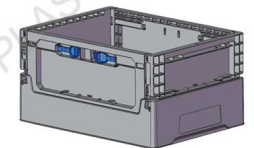


EUO43185折叠箱

外尺寸: 400\*300\*185mm  
内尺寸: 362\*264\*176mm  
重量: 1.55kg

EUO 43185 Foldable box

External size: 400\*300\*185mm  
Internal size: 362\*264\*176mm  
Weight: 1.55kg

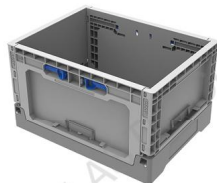


EUO43215折叠箱

外尺寸: 400\*300\*215mm  
内尺寸: 362\*264\*202mm  
重量: 1.65kg

EUO 43215 Foldable box

External size: 400\*300\*215mm  
Internal size: 362\*264\*202mm  
Weight: 1.65kg

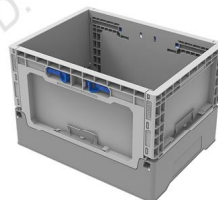


EUO4324折叠箱

外尺寸: 400\*300\*240mm  
内尺寸: 362\*264\*230mm  
重量: 1.72kg

EUO 4324 Foldable box

External size: 400\*300\*240mm  
Internal size: 362\*264\*230mm  
Weight: 1.72kg



EUO4328折叠箱

外尺寸: 400\*300\*280mm  
内尺寸: 362\*264\*269mm  
重量: 1.96kg

EUO 4328 Foldable box

External size: 400\*300\*280mm  
Internal size: 362\*264\*269mm  
Weight: 1.96kg



EUO46148折叠箱

外尺寸: 600\*400\*148mm  
重量: 2.1kg

EUO 46148 Foldable box

External size: 600\*400\*148mm  
Weight: 2.1kg

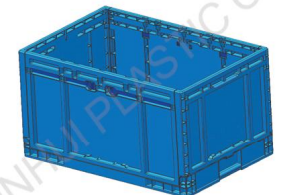


EUO4622折叠箱

外尺寸: 600\*400\*230mm  
重量: 2.42kg

EUO 4622 Foldable box

External size: 600\*400\*230mm  
Weight: 2.42kg



EUO46340折叠箱

外尺寸: 600\*400\*340mm  
重量: 3.2kg

EUO 46340 Foldable box

External size: 600\*400\*340mm  
Weight: 3.2kg

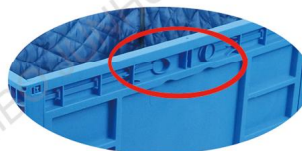
## Foldable Box

## 折叠箱系列



塑料折叠箱自重轻，寿命长。占地少、组合方便。已在各大连锁超市、轻工、服装等广泛使用。

Plastic Collapsible Box has light weight and long service life. Small land occupation and convenient combination. It has been widely used in major supermarket chains, light industry, clothing and so on.



一键式折叠，方便快捷！  
One-touch folding, convenient and fast!



5711 折叠箱  
外尺寸：570\*380\*111mm  
内尺寸：530\*345\*97mm  
重量：1.31kg

5711 Foldable box  
External size: 570\*380\*111mm  
Internal size: 530\*345\*97mm  
Weight: 1.31kg



5715 折叠箱  
外尺寸：570\*380\*158mm  
内尺寸：530\*345\*144mm  
重量：2.25kg

5715 Foldable box  
External size: 570\*380\*158mm  
Internal size: 530\*345\*144mm  
Weight: 2.25kg



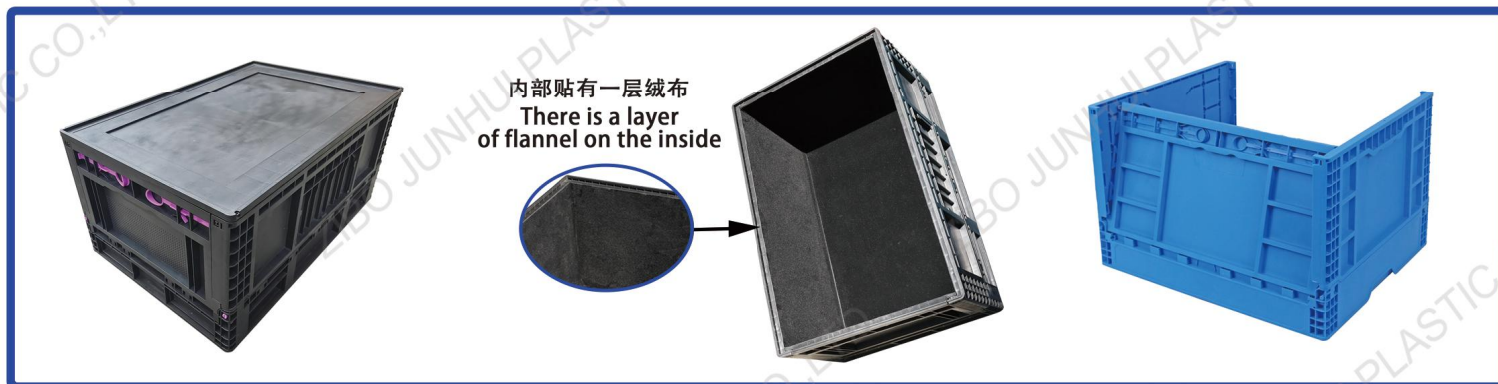
5727 折叠箱  
外尺寸：570\*380\*272mm  
内尺寸：530\*345\*258mm  
重量：2.68kg

5727 Foldable box  
External size: 570\*380\*272mm  
Internal size: 530\*345\*258mm  
Weight: 2.68kg



600-400 折叠箱带盖  
外尺寸：600\*500\*400mm  
内尺寸：565\*465\*380mm  
重量：5.17kg

600-400 Foldable box with lid  
External size: 600\*500\*400mm  
Internal size: 565\*465\*380mm  
Weight: 5.17kg



内部贴有一层绒布  
There is a layer  
of flannel on the inside



塑料折叠箱自重轻，寿命长。占地少、组合方便。已在各大连锁超市、轻工、服装等广泛使用。

Plastic Collapsible Box has light weight and long service life. Small land occupation and convenient combination. It has been widely used in major supermarket chains, light industry, clothing and so on.



600-340折叠箱(长边带小门)  
外尺寸: 600\*400\*340mm  
内尺寸: 560\*360\*330mm  
重量: 2.76kg

600-340 folding box  
(long side with small door)  
External size: 600\*400\*340mm  
Internal size: 560\*360\*330mm  
Weight: 2.76kg



300-150折叠箱  
外尺寸: 300\*200\*150mm  
内尺寸: 265\*162\*140mm  
重量: 0.82kg

300-150 Foldable box  
External size: 300\*200\*150mm  
Internal size: 265\*162\*140mm  
Weight: 0.82kg



5737折叠箱  
外尺寸: 570\*370\*330mm  
内尺寸: 533\*340\*315mm  
重量: 2.69kg

5737 Foldable box  
External size: 570\*370\*330mm  
Internal size: 533\*340\*315mm  
Weight: 2.69kg



600-280折叠箱  
外尺寸: 600\*400\*280mm  
内尺寸: 560\*360\*260mm  
重量: 3.12kg

600-280 Foldable box  
External size: 600\*400\*280mm  
Internal size: 560\*360\*260mm  
Weight: 3.12kg



600-340折叠箱  
外尺寸: 600\*400\*340mm  
内尺寸: 560\*360\*330mm  
重量: 2.76kg

600-340 Foldable box  
External size: 600\*400\*340mm  
Internal size: 560\*360\*330mm  
Weight: 2.76kg



600-355折叠箱  
外尺寸: 600\*400\*355mm  
内尺寸: 560\*360\*330mm  
重量: 3.2kg

600-355 Foldable box  
External size: 600\*400\*355mm  
Internal size: 560\*360\*330mm  
Weight: 3.2kg



650-345折叠箱  
外尺寸: 650\*440\*345mm  
内尺寸: 610\*400\*330mm  
重量: 3.18kg

650-345 Foldable box  
External size: 650\*440\*345mm  
Internal size: 610\*400\*330mm  
Weight: 3.18kg



600-305折叠箱  
外尺寸: 600\*400\*305mm  
内尺寸: 562\*363\*298mm  
重量: 2.06kg

600-305 Foldable box  
External size: 600\*400\*305mm  
Internal size: 562\*363\*298mm  
Weight: 2.06kg



625-300折叠箱  
外尺寸: 625\*425\*300mm  
重量: 3.76kg

625-300 Foldable box  
External size: 625\*425\*300mm  
Weight: 3.76kg

## Foldable Box

## 折叠箱系列



620-315折叠箱防静电  
外尺寸: 625\*425\*300mm  
重量: 3.74kg

620-315 Foldable box anti-static  
External size: 625\*425\*300mm  
Weight: 3.74kg



530-295折叠箱  
外尺寸: 530\*365\*295mm  
内尺寸: 490\*337\*285mm  
重量: 1.52kg

530-295 Foldable box  
External size: 530\*365\*295mm  
Internal size: 490\*337\*285mm  
Weight: 1.52kg



S504折叠箱  
外尺寸: 550\*365\*210mm  
内尺寸: 515\*330\*195mm  
重量: 2.0kg

S504 Foldable box  
External size: 550\*365\*210mm  
Internal size: 515\*330\*195mm  
Weight: 2.0kg



S806折叠箱  
外尺寸: 650\*435\*210mm  
内尺寸: 610\*400\*195mm  
重量: 2.45kg

S806 Foldable box  
External size: 650\*435\*210mm  
Internal size: 610\*400\*195mm  
Weight: 2.45kg



S903折叠箱  
外尺寸: 435\*325\*210mm  
内尺寸: 400\*290\*195mm  
重量: 1.55kg

S903 Foldable box  
External size: 435\*325\*210mm  
Internal size: 400\*290\*195mm  
Weight: 1.55kg



650-435方向盘折叠箱  
外尺寸: 650\*450\*435mm  
内尺寸: 615\*410\*425mm  
重量: 4.48kg

650-435 Folding box  
External size: 650\*450\*435mm  
Internal size: 615\*410\*425mm  
Weight: 4.48kg



600-382折叠箱  
外尺寸: 600\*435\*382mm  
内尺寸: 560\*400\*370mm  
重量: 3.5kg

600-382 Foldable box  
External size: 600\*435\*382mm  
Internal size: 560\*400\*370mm  
Weight: 3.5kg



650-360透明折叠箱  
外尺寸: 650\*440\*360mm  
内尺寸: 610\*405\*330mm  
重量: 3.96kg

650-360 Transparent folding box  
External size: 650\*440\*360mm  
Internal size: 610\*405\*330mm  
Weight: 3.96kg



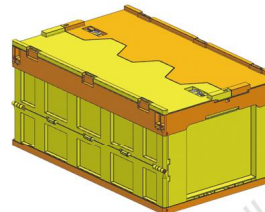
RC1折叠箱  
外尺寸: 378\*302\*202mm  
内尺寸: 345\*248\*175mm  
重量: 1.85kg

RC1 Foldable box  
External size: 378\*302\*202mm  
Internal size: 345\*248\*175mm  
Weight: 1.85kg



RC2折叠箱  
外尺寸: 605\*375\*205.5mm  
重量: 2.92kg

S806 Foldable box  
External size: 605\*375\*205.5mm  
Weight: 2.92kg



RC3折叠箱  
外尺寸: 605\*375\*293mm  
重量: 3.3kg

S903 Foldable box  
External size: 605\*375\*293mm  
Weight: 3.3kg



760折叠箱  
外尺寸: 760\*580\*500mm  
内尺寸: 720\*525\*475mm  
重量: 6.61kg

760 Foldable box  
External size: 760\*580\*500mm  
Internal size: 720\*525\*475mm  
Weight: 6.61kg



立体库箱是为自动化立体仓库设计的专用周转容器，与立体库系统无缝集成，实现自动化分拣和库存管理，格子底或双层底结构增强稳定性，适合高频次物流周转。

The three-dimensional warehouse box is a special turnover container designed for automated three-dimensional warehouses. It is seamlessly integrated with the three-dimensional warehouse system to realize automated sorting and inventory management. The grid bottom or double-layer bottom structure enhances stability, which is suitable for high-frequency logistics turnover.



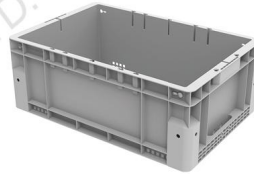
500-250圆角箱带盖  
外尺寸：540\*420\*260mm  
内尺寸：500\*380\*250mm  
重量：2.06kg

500-250 Round corner box  
with lid  
External size: 540\*420\*260mm  
Internal size: 500\*380\*250mm  
Weight: 2.06kg



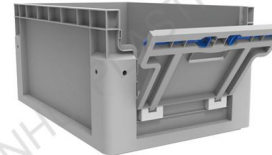
6420立体库箱  
外尺寸：600\*400\*200mm  
内尺寸：544\*362\*186mm  
重量：2.24kg

6420 ASRS Totes & Bins  
External size: 600\*400\*200mm  
Internal size: 544\*362\*186mm  
Weight: 2.24kg



6423立体库箱  
外尺寸：600\*400\*230mm  
内尺寸：544\*362\*216mm  
重量：2.45kg

6423 ASRS Totes & Bins  
External size: 600\*400\*230mm  
Internal size: 544\*362\*216mm  
Weight: 2.45kg



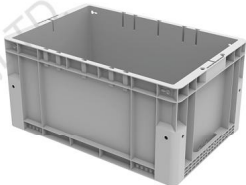
6430立体库箱(短边开门)  
外尺寸：600\*400\*300mm  
内尺寸：544\*362\*286mm  
重量：2.43kg

6430 ASRS Totes & Bins  
(short side door opening)  
External size: 600\*400\*300mm  
Internal size: 544\*362\*286mm  
Weight: 2.43kg



6430立体库箱A款防静电  
外尺寸：600\*400\*300mm  
内尺寸：544\*362\*286mm  
重量：2.9kg

6430 Anti-static ASRS Totes&Bins  
External size: 600\*400\*300mm  
Internal size: 544\*362\*286mm  
Weight: 2.9kg



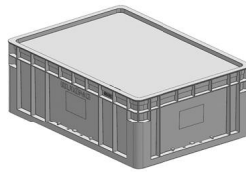
6430立体库箱B款  
外尺寸：600\*400\*300mm  
内尺寸：544\*362\*286mm  
重量：2.94kg

6430 ASRS Totes & Bins-B  
External size: 600\*400\*300mm  
Internal size: 544\*362\*286mm  
Weight: 2.94kg



620-155立体库箱  
外尺寸：620\*420\*155mm  
内尺寸：580\*390\*145mm  
重量：1.84kg

620-155 ASRS Totes & Bins  
External size: 620\*420\*155mm  
Internal size: 580\*390\*145mm  
Weight: 1.84kg



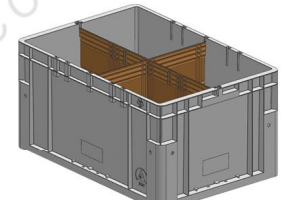
600-225立体库箱防静电  
外尺寸：600\*430\*225mm  
内尺寸：578\*408\*210mm  
重量：4.3kg

600-225 Anti-static ASRS Totes&Bins  
External size: 600\*430\*225mm  
Internal size: 578\*408\*210mm  
Weight: 4.3kg



6435立体库箱  
外尺寸：600\*400\*350mm  
内尺寸：544\*362\*336mm  
重量：3.29kg

6435 ASRS Totes & Bins  
External size: 600\*400\*350mm  
Internal size: 544\*362\*336mm  
Weight: 3.29kg



620-320立体库箱防静电  
外尺寸：620\*420\*320mm  
内尺寸：572\*386\*307.5mm  
重量：4.0kg

620-320 Anti-static ASRS Totes&Bins  
External size: 620\*420\*320mm  
Internal size: 572\*386\*307.5mm  
Weight: 4.0kg



带洞圆角箱  
外尺寸: 256\*215\*180mm  
内尺寸: 210\*187\*163mm  
重量: 0.66kg

Round corner box with holes  
External size: 256\*215\*180mm  
Internal size: 210\*187\*163mm  
Weight: 0.66kg



500-250圆角箱  
外尺寸: 540\*420\*260mm  
内尺寸: 500\*380\*250mm  
重量: 2.06kg

500-250 Round corner box  
External size: 540\*420\*260mm  
Internal size: 500\*380\*250mm  
Weight: 2.06kg



575-145圆角箱  
外尺寸: 620\*420\*155mm  
内尺寸: 575\*392\*145mm  
重量: 1.63kg

575-145 Round corner box  
External size: 620\*420\*155mm  
Internal size: 575\*392\*145mm  
Weight: 1.63kg



6420圆角箱  
外尺寸: 600\*400\*200mm

6420 Round corner box  
External size: 600\*400\*200mm



6423圆角箱  
外尺寸: 600\*400\*230mm

6423 Round corner box  
External size: 600\*400\*230mm



6428圆角箱  
外尺寸: 600\*400\*280mm

6428 Round corner box  
External size: 600\*400\*280mm



6430圆角箱  
外尺寸: 600\*400\*300mm

6430 Round corner box  
External size: 600\*400\*300mm



600-450开口窄箱  
外尺寸: 600\*350\*450mm  
内尺寸: 565\*315\*438mm  
重量: 3.24kg

600-450 Open narrow box  
External size: 600\*350\*450mm  
Internal size: 565\*315\*438mm  
Weight: 3.24kg



600-450开口宽箱  
外尺寸: 600\*400\*450mm  
内尺寸: 566\*365\*438mm  
重量: 3.48kg

600-450 Open width box  
External size: 600\*400\*450mm  
Internal size: 566\*365\*438mm  
Weight: 3.48kg



8622立体库箱  
外尺寸: 800\*600\*220mm  
内尺寸: 760\*565\*209mm  
重量: 3.8kg

8622 ASRS Totes & Bins  
External size: 800\*600\*220mm  
Internal size: 760\*565\*209mm  
Weight: 3.8kg



8628立体库箱  
外尺寸: 800\*600\*280mm  
内尺寸: 763\*565\*267mm  
重量: 4.44kg

8628 ASRS Totes & Bins  
External size: 800\*600\*280mm  
Internal size: 763\*565\*267mm  
Weight: 4.44kg



900-500立体库箱  
外尺寸: 900\*550\*500mm  
重量: 7.3kg

900-500 ASRS Totes & Bins  
External size: 900\*550\*500mm  
Weight: 7.3kg



SMT半导体晶圆料盒是用于存储、运输和保护半导体晶圆的专用容器，料盒内部有特殊的缓冲结构，如蜂窝加强筋，防止晶圆因振动、碰撞而受损。料盒一般采用防静电材料制成，以快速导离静电，避免静电对晶圆造成损害。

The SMT semiconductor wafer cassette is a dedicated container for storing, transporting, and protecting semiconductor wafers. The interior of the cassette features special buffer structures, such as honeycomb reinforcing ribs, to prevent wafers from being damaged due to vibration and collision. Generally, the cassette is made of anti-static materials to quickly dissipate static electricity and avoid static-induced damage to the wafers.



350-80 SMT半导体晶圆料盒  
外尺寸：350\*160\*80mm  
内尺寸：329\*140\*67mm  
重量：0.57kg

350-80 SMT Semiconductor Wafer Carrier  
External size: 350\*160\*80mm  
Internal size: 329\*140\*67mm  
Weight: 0.57kg



350-280 SMT半导体晶圆料盒  
外尺寸：350\*330\*280mm  
重量：1.3kg

350-280 SMT Semiconductor Wafer Carrier  
External size: 350\*330\*280mm  
Weight: 1.3kg



6422 SMT半导体晶圆料盒  
外尺寸：600\*400\*220mm  
重量：3.36kg

6422 SMT Semiconductor Wafer Carrier  
External size: 600\*400\*220mm  
Weight: 3.36kg



6422 SMT半导体晶圆料盒  
外尺寸：600\*400\*220mm  
重量：3.3kg

6422 SMT Semiconductor Wafer Carrier  
External size: 600\*400\*220mm  
Weight: 3.3kg

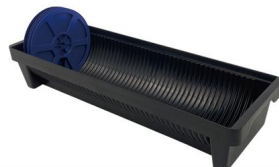


6430 SMT半导体晶圆料盒  
外尺寸：600\*400\*300mm  
内尺寸：544\*362\*286mm  
重量：2.9kg

6430 SMT Semiconductor Wafer Carrier  
External size: 600\*400\*300mm  
Internal size: 544\*362\*286mm  
Weight: 2.9kg



7英寸注塑内衬(A款)防静电  
外尺寸：560\*360\*95mm  
7-inch Injection-molded Liner  
(Type A) Anti-static  
External size: 560\*360\*95mm



13英寸注塑内衬防静电  
外尺寸：560\*360\*160mm  
13-inch Injection-molded Liner Anti-static  
External size: 560\*360\*160mm

7英寸注塑内衬(B款)防静电  
外尺寸：600\*190\*100mm  
7-inch Injection-molded Liner (Type B) Anti-static  
External size: 600\*190\*100mm





折叠卡板箱操作方便，回收率高，使用寿命长，承载高，维修便捷的特点。

一体卡板箱，是一种专门应用在传统行业的大型注塑箱，有着承载高，强度好，使用寿命长的特点。

The folding Pallet Box has the features of convenient operation, reusable, long service life, high bearing capacity and convenient maintenance.

Unfoldable Pallet Box, is a large-scale injection molding box specially applied in traditional industry, with high load weight, stronger, long service life characteristics.



760折叠卡板箱  
外尺寸：1200\*1000\*760mm  
内尺寸：1120\*920\*580mm  
重量：42kg  
体积：597L

Model 760 for fruits  
External size: 1200\*1000\*760mm  
Internal size: 1120\*920\*580mm  
Weight: 42kg  
Volume: 597L



760一体卡板箱  
外尺寸：1200\*1000\*760mm  
内尺寸：1100\*910\*610mm  
重量：32kg  
体积：600L

Model 760  
External size: 1200\*1000\*760mm  
Internal size: 1100\*910\*610mm  
Weight: 32kg  
Volume: 600L



810折叠卡板箱  
外尺寸：1200\*1000\*810mm  
内尺寸：1125\*925\*665mm  
重量：46kg  
体积：692L

Model 810 for fruits  
External size: 1200\*1000\*810mm  
Internal size: 1125\*925\*665mm  
Weight: 46kg  
Volume: 692L



975折叠卡板箱  
外尺寸：1200\*1000\*975mm  
内尺寸：1130\*930\*815mm  
重量：58kg  
体积：840L

Model 975 Foldable plastic pallet box  
External size: 1200\*1000\*975mm  
Internal size: 1130\*930\*815mm  
Weight: 58kg  
Volume: 840L



975折叠卡板箱  
外尺寸：1200\*1000\*975mm  
内尺寸：1128\*928\*814.5mm  
重量：54.9kg

Model 975 Foldable plastic pallet box  
External size: 1200\*1000\*975mm  
Internal size: 1128\*928\*814.5mm  
Weight: 54.9kg





大型围板箱，方便定制、可折叠回收、使用寿命长。  
广泛使用于存放运输大型、轻型、中重型零件。

Plastic Coaming Box, easy to customize, foldable and reusable, long service life. Widely used for storage and transportation of large, light, medium and heavy parts.

高度可定制  
Height can be customized

外尺寸  
External Size

1200\*800\*900mm  
1150\*985\*1085mm  
1220\*1150\*1100mm  
1200\*1000\*1100mm  
1100\*1100\*1200mm  
1100\*1100\*1200mm  
1150\*1150\*1250mm  
1350\*1150\*1220mm  
1470\*1150\*1270mm



1210围板箱  
外尺寸: 1200\*1000\*1100mm  
内尺寸: 1140\*940\*930mm  
单箱承载: 300kg  
材质: pp蜂窝板

1210Foldable Sleeve box  
External Size: 1200\*1000\*1100mm  
Internal Size: 1140\*940\*930mm  
Load Bearing: 300kg  
Material: PP Honeycomb board



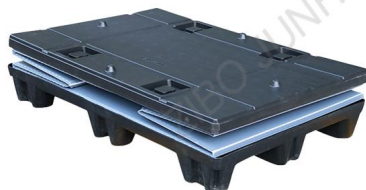
1111围板箱  
外尺寸: 1150\*1150\*1250mm  
内尺寸: 1105\*1105\*1080mm  
单箱承载: 300kg  
材质: pp蜂窝板

1111Foldable Sleeve box  
External Size: 1150\*1150\*1250mm  
Internal Size: 1105\*1105\*1080mm  
Load Bearing: 300kg  
Material: PP Honeycomb board



1311围板箱  
外尺寸: 1350\*1150\*1220mm  
内尺寸: 1280\*1070\*1030mm  
单箱承载: 300kg  
材质: pp蜂窝板

1311Foldable Sleeve box  
External Size: 1350\*1150\*1220mm  
Internal Size: 1280\*1070\*1030mm  
Load Bearing: 300kg  
Material: PP Honeycomb board





塑料折叠筐自重轻，寿命长。占地少、组合方便。已在各大连锁超市、轻工、服装等广泛使用。

Plastic Collapsible Crate has light weight and long service life. Small land occupation and convenient combination. It has been widely used in major supermarket chains, light industry, clothing and so on.



方形折叠筐

外尺寸: 359\*359\*359mm  
内尺寸: 335\*335\*350mm  
重量: 1.54kg

Vinyl crate

External size: 359\*359\*359mm  
Internal size: 335\*335\*350mm  
Weight: 1.54kg



400-215折叠筐

外尺寸: 400\*320\*215mm  
内尺寸: 383\*295\*207mm  
重量: 1.20kg

400-215 Foldable crate

External size: 400\*320\*215mm  
Internal size: 383\*295\*207mm  
Weight: 1.20kg



汽车后备箱折叠筐

外尺寸: 490\*350\*235mm  
内尺寸: 430\*310\*210mm  
重量: 1.48kg

Car trunk Foldable crate

External size: 490\*350\*235mm  
Internal size: 430\*310\*210mm  
Weight: 1.48kg



折叠果汁筐

外尺寸: 503\*365\*281mm  
内尺寸: 472\*332\*279mm  
重量: 1.70kg

Folding juice basket

External size: 503\*365\*281mm  
Internal size: 472\*332\*279mm  
Weight: 1.70kg



6418折叠筐-B款

外尺寸: 600\*400\*180mm  
内尺寸: 560\*360\*240mm  
重量: 1.98kg

6418 Foldable crate-B

External size: 600\*400\*180mm  
Internal size: 560\*360\*240mm  
Weight: 1.98kg



600-255折叠筐

外尺寸: 600\*400\*255mm  
内尺寸: 560\*360\*240mm  
重量: 1.98kg

600-255 Foldable crate

External size: 600\*400\*255mm  
Internal size: 560\*360\*240mm  
Weight: 1.98kg



600-265折叠筐

外尺寸: 600\*400\*265mm  
内尺寸: 560\*360\*240mm  
重量: 2.65kg

600-265 Foldable crate

External size: 600\*400\*265mm  
Internal size: 560\*360\*240mm  
Weight: 2.65kg



600-330折叠筐

外尺寸: 600\*400\*330mm  
内尺寸: 560\*360\*315mm  
重量: 2.18kg

600-330 Foldable crate

External size: 600\*400\*330mm  
Internal size: 560\*360\*315mm  
Weight: 2.18kg

## Foldable Crate

## 折叠筐系列



**600-340 折叠筐**  
外尺寸: 600\*400\*340mm  
内尺寸: 560\*360\*315mm  
重量: 2.92kg

**600-340 Foldable crate**  
External size: 600\*400\*340mm  
Internal size: 560\*360\*315mm  
Weight: 2.92kg



**折叠蛋筐**  
外尺寸: 630\*330\*257mm  
内尺寸: 605\*305\*237mm  
重量: 1.85kg

**Folding Egg Basket**  
External size: 630\*330\*257mm  
Internal size: 605\*305\*237mm  
Weight: 1.85kg



**4622气辅折叠筐**  
外尺寸: 600\*400\*220mm  
内尺寸: 575\*370\*210mm  
重量: 1.98kg

**QS 4622 Foldable Crate**  
External size: 600\*400\*220mm  
Internal size: 575\*370\*210mm  
Weight: 1.98kg



**6426 折叠筐**  
外尺寸: 600\*400\*260mm  
内尺寸: 560\*360\*240mm  
重量: 2.33kg

**6426 Foldable crate**  
External size: 600\*400\*260mm  
Internal size: 560\*360\*240mm  
Weight: 2.33kg



**600-410 折叠筐**  
外尺寸: 600\*400\*410mm  
内尺寸: 560\*360\*395mm  
重量: 2.4kg

**600-410 Foldable crate**  
External size: 600\*400\*410mm  
Internal size: 560\*360\*395mm  
Weight: 2.4kg





ST系列自重轻,寿命长,耐酸碱、耐油污、防尘、防潮、防盗。可以采取多种堆垛方式,安全稳定。

ST Series Turnover box. Light weight, long service life, acid and alkali resistance, oil resistance, dust, moisture, anti-theft. Various stacking methods can be adopted for safety and stability.



ST-A箱  
外尺寸: 300\*200\*148mm  
内尺寸: 260\*160\*130mm  
重量: 0.54kg

ST-A box  
External size: 300\*200\*148mm  
Internal size: 260\*160\*130mm  
Weight: 0.54kg



ST-B箱  
外尺寸: 400\*300\*148mm  
内尺寸: 355\*260\*130mm  
重量: 0.86kg

ST-B box  
External size: 400\*300\*148mm  
Internal size: 355\*260\*130mm  
Weight: 0.86kg



ST-B1箱  
外尺寸: 400\*300\*85mm  
内尺寸: 355\*260\*65mm  
重量: 0.78kg

ST-B1 box  
External size: 400\*300\*85mm  
Internal size: 355\*260\*65mm  
Weight: 0.78kg



ST-C箱  
外尺寸: 400\*300\*280mm  
内尺寸: 355\*260\*260mm  
重量: 1.60kg

ST-C box  
External size: 400\*300\*280mm  
Internal size: 355\*260\*260mm  
Weight: 1.60kg



ST-D箱  
外尺寸: 600\*400\*280mm  
内尺寸: 555\*365\*260mm  
重量: 2.30kg

ST-D box  
External size: 600\*400\*280mm  
Internal size: 555\*365\*260mm  
Weight: 2.30kg



ST-F箱  
外尺寸: 450\*450\*330mm  
内尺寸: 410\*410\*310mm  
重量: 2.44kg

ST-F box  
External size: 450\*450\*330mm  
Internal size: 410\*410\*310mm  
Weight: 2.44kg



ST-H箱  
外尺寸: 600\*400\*148mm  
内尺寸: 555\*365\*130mm  
重量: 1.60kg

ST-H box  
External size: 600\*400\*148mm  
Internal size: 555\*365\*130mm  
Weight: 1.60kg





EU大众系列耐油、酸、碱，输送噪音低。应用于汽车制造、医药等。周转便捷、堆放整齐、便于管理。

EU Series Turnover Box. Oil, acid, alkali resistance, low transmission noise. It is used in automobile manufacture, medicine, etc. Convenient turnover, tidy stacking, easy management.



**KLT4箱**  
外尺寸：200\*150\*148mm  
内尺寸：160\*120\*140mm  
重量：0.29kg

**KLT4 box**  
External size: 200\*150\*148mm  
Internal size: 160\*120\*140mm  
Weight: 0.29kg



**EU-A箱**  
外尺寸：300\*200\*148mm  
内尺寸：270\*165\*140mm  
重量：0.57kg

**EU-A box**  
External size: 300\*200\*148mm  
Internal size: 270\*165\*140mm  
Weight: 0.57kg



**EU4314箱**  
外尺寸：400\*300\*140mm  
内尺寸：368\*262\*130mm  
重量：0.78kg

**EU4314 box**  
External size: 400\*300\*140mm  
Internal size: 368\*262\*130mm  
Weight: 0.78kg



**EU-B箱**  
外尺寸：400\*300\*148mm  
内尺寸：368\*260\*142mm  
重量：0.86kg

**EU-B box**  
External size: 400\*300\*148mm  
Internal size: 368\*260\*142mm  
Weight: 0.86kg



**EU-C箱**  
外尺寸：400\*300\*280mm  
内尺寸：368\*268\*272mm  
重量：1.50kg

**EU-C box**  
External size: 400\*300\*280mm  
Internal size: 368\*268\*272mm  
Weight: 1.50kg



**EU-D箱**  
外尺寸：600\*400\*280mm  
内尺寸：568\*365\*268mm  
重量：2.36kg

**EU-D box**  
External size: 600\*400\*280mm  
Internal size: 568\*365\*268mm  
Weight: 2.36kg



**EU-H箱**  
外尺寸：600\*400\*148mm  
内尺寸：565\*365\*144mm  
重量：1.74kg

**EU-H box**  
External size: 600\*400\*148mm  
Internal size: 565\*365\*144mm  
Weight: 1.74kg





EU丰田系列耐油，耐酸、耐碱，产品空间大以及承重好、可耐磨，堆垛次序灵活、安全、稳定。

EU series Turnover Box. Oil resistance, acid resistance, alkali resistance, product space and load bearing, wear resistance, flexible stacking sequence, safe and stable.



EU4311箱  
外尺寸: 400\*300\*120mm  
内尺寸: 365\*265\*112mm  
重量: 0.74kg

EU4311 box  
External size: 400\*300\*120mm  
Internal size: 365\*265\*112mm  
Weight: 0.74kg



EU4322箱  
外尺寸: 400\*300\*230mm  
内尺寸: 365\*265\*222mm  
重量: 1.50kg

EU4322 box  
External size: 400\*300\*230mm  
Internal size: 365\*265\*222mm  
Weight: 1.50kg



EU4611箱  
外尺寸: 600\*400\*120mm  
内尺寸: 565\*365\*106mm  
重量: 1.63 kg

EU4611 box  
External size: 600\*400\*120mm  
Internal size: 565\*365\*106mm  
Weight: 1.63kg



EU4616箱  
外尺寸: 600\*400\*175mm  
内尺寸: 565\*365\*162mm  
重量: 2.0 kg

EU4616 box  
External size: 600\*400\*175mm  
Internal size: 565\*365\*162mm  
Weight: 2.0 kg



EU4622箱  
外尺寸: 600\*400\*230mm  
内尺寸: 565\*365\*217mm  
重量: 2.35 kg

EU4622 box  
External size: 600\*400\*230mm  
Internal size: 565\*365\*217mm  
Weight: 2.35 kg



EU4628箱  
外尺寸: 600\*400\*280mm  
内尺寸: 565\*365\*265mm  
重量: 2.60 kg

EU4628 box  
External size: 600\*400\*280mm  
Internal size: 565\*365\*265mm  
Weight: 2.60 kg



EU4633箱(镂空把手)  
外尺寸: 600\*400\*340mm  
内尺寸: 565\*365\*327mm  
重量: 2.68kg

EU4633 box(Hollow handle)  
External size: 600\*400\*340mm  
Internal size: 565\*365\*327mm  
Weight: 2.68kg



EU4633箱(圆弧把手)  
外尺寸: 600\*400\*340mm  
内尺寸: 565\*365\*327mm  
重量: 2.68kg

EU4633 box(Arc handle)  
External size: 600\*400\*340mm  
Internal size: 565\*365\*327mm  
Weight: 2.68kg



EU4922箱  
外尺寸: 900\*400\*230mm  
内尺寸: 865\*365\*215mm  
重量: 3.35kg

EU4922 box  
External size: 900\*400\*230mm  
Internal size: 865\*365\*215mm  
Weight: 3.35kg



EU8622箱  
外尺寸: 800\*600\*220mm  
内尺寸: 760\*565\*209mm  
重量: 3.80kg

EU8622 box  
External size: 800\*600\*220mm  
Internal size: 760\*565\*209mm  
Weight: 3.80kg



HP系列耐油、酸、碱，噪音低，应用于汽车制造、医药、家电、配送及仓储领域，周转便捷、堆放整齐、便于管理。

HP series oil, acid, alkali resistance, low noise, used in automotive manufacturing, medicine, home appliances, distribution and storage fields, easy turnover, neat stacking, easy to manage.



**HP-4B箱**  
外尺寸：435\*325\*160mm  
内尺寸：400\*290\*145mm  
重量：1.1kg

**HP-4B box**  
External size: 435\*325\*160mm  
Internal size: 400\*290\*145mm  
Weight: 1.1kg



**HP-5C箱**  
外尺寸：550\*365\*210mm  
内尺寸：515\*330\*195mm  
重量：1.90kg

**HP-5C box**  
External size: 550\*365\*210mm  
Internal size: 515\*330\*195mm  
Weight: 1.90kg



**HP-5D箱**  
外尺寸：550\*365\*260mm  
内尺寸：515\*330\*245mm  
重量：2.18kg

**HP-5D box**  
External size: 550\*365\*260mm  
Internal size: 515\*330\*245mm  
Weight: 2.18kg



**HP-6B箱**  
外尺寸：650\*435\*160mm  
内尺寸：615\*400\*145mm  
重量：2.0kg

**HP-6B box**  
External size: 650\*435\*160mm  
Internal size: 615\*400\*145mm  
Weight: 2.0kg



**HP-113C箱**  
外尺寸：1100\*365\*210mm  
内尺寸：1065\*330\*195mm  
重量：3.6kg

**HP-113C box**  
External size: 1100\*365\*210mm  
Internal size: 1065\*330\*195mm  
Weight: 3.6kg



**HP-115D箱**  
外尺寸：1100\*550\*260mm  
内尺寸：1065\*515\*260mm  
重量：5.4kg

**HP-115D box**  
External size: 1100\*550\*260mm  
Internal size: 1065\*515\*260mm  
Weight: 5.4kg





KLT系列箱产品尺寸精度高，机械手搬运孔设计符合欧洲标准。五款产品大小规格之间可以任意码放，堆垛。

KLT Series Boxes have high dimensional accuracy, robot handling hole design in line with European standards. The five product size specifications can be arbitrarily stacked and stacked.



**KLT-3147箱**  
外尺寸：300\*200\*147mm  
内尺寸：250\*165\*145mm  
重量：0.52 kg

**KLT-3147 box**  
External size: 300\*200\*147mm  
Internal size: 250\*165\*145mm  
Weight: 0.52 kg



**KLT-4147箱**  
外尺寸：400\*300\*147mm  
内尺寸：350\*265\*145mm  
重量：1.00 kg

**KLT-4147 box**  
External size: 400\*300\*147mm  
Internal size: 350\*265\*145mm  
Weight: 1.00 kg



**KLT-4280箱**  
外尺寸：400\*300\*280mm  
内尺寸：350\*265\*275mm  
重量：1.52 kg

**KLT-4280 box**  
External size: 400\*300\*280mm  
Internal size: 350\*265\*275mm  
Weight: 1.52 kg



**KLT-6147箱**  
外尺寸：600\*400\*147mm  
内尺寸：545\*365\*145mm  
重量：1.70 kg

**KLT-6147 box**  
External size: 600\*400\*147mm  
Internal size: 545\*365\*145mm  
Weight: 1.70 kg



**KLT-6280箱**  
外尺寸：600\*400\*280mm  
内尺寸：545\*365\*275mm  
重量：2.54 kg

**KLT-6280 box**  
External size: 600\*400\*280mm  
Internal size: 545\*365\*275mm  
Weight: 2.54 kg



**EU6335箱**  
外尺寸：600\*300\*350mm  
内尺寸：570\*270\*338.5mm  
重量：2.25 kg

**EU6335 box**  
External size: 600\*300\*350mm  
Internal size: 570\*270\*338.5mm  
Weight: 2.25 kg



## Attached Lid Box

## 斜插箱系列



斜插箱可嵌套的功能，节省70%空间。耐油、酸、碱，应用于连锁超市、烟草、等行业周转便捷，堆放整齐，便于管理。

Attached Lid Box can be nested function, save 70% space. Oil, acid, alkali resistance, used in chain supermarkets, tobacco, and other industries turnover is convenient, stacked neatly, easy to manage.

## Card holder with RFID



## RFID



## 迷你700斜插箱

外尺寸: 127\*63.5\*63.5mm  
内尺寸: 115\*53\*47mm  
重量: 54g  
承重: 2.0kg

## 700mini Attached Lid Box

External size: 127\*63.5\*63.5mm  
Internal size: 115\*53\*47mm  
Weight: 54g  
Load bearing: 2.0kg



## 395斜插箱

外尺寸: 430\*300\*285mm  
内尺寸: 390\*280\*265mm  
重量: 1.5kg  
承重: 15kg

## 395 Attached Lid Box

External size: 430\*300\*285mm  
Internal size: 390\*280\*265mm  
Weight: 1.5kg  
Load bearing: 15kg



## 500-165斜插箱

外尺寸: 500\*165\*165mm  
内尺寸: 452\*145\*157mm  
重量: 1.08kg  
承重: 15kg

## 500-165 Attached Lid Box

External size: 500\*165\*165mm  
Internal size: 452\*145\*157mm  
Weight: 1.08kg  
Load bearing: 15kg



## 480斜插箱

外尺寸: 550\*345\*210mm  
内尺寸: 500\*320\*190mm  
重量: 2.11kg  
承重: 25kg

## 480 Attached Lid Box

External size: 550\*345\*210mm  
Internal size: 500\*320\*190mm  
Weight: 2.11kg  
Load bearing: 25kg



## 500斜插箱

外尺寸: 540\*360\*295mm  
内尺寸: 500\*310\*270mm  
重量: 2.5kg  
承重: 25kg

## 500 Attached Lid Box

External size: 540\*360\*295mm  
Internal size: 500\*310\*270mm  
Weight: 2.5kg  
Load bearing: 25kg

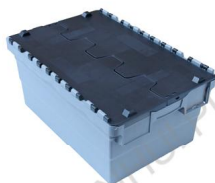


## 560斜插箱

外尺寸: 600\*400\*315mm  
内尺寸: 560\*365\*300mm  
重量: 3.0kg  
承重: 30kg

## 560 Attached Lid Box

External size: 600\*400\*315mm  
Internal size: 560\*365\*300mm  
Weight: 3.0kg  
Load bearing: 30kg



## 6425斜插箱

外尺寸: 600\*400\*250mm  
内尺寸: 539\*364\*230mm  
重量: 2.6kg  
承重: 25kg

## 6425 Attached Lid Box

External size: 600\*400\*250 mm  
Internal size: 539\*364\*230 mm  
Weight: 2.6 kg  
Load bearing: 25 kg



## 6428斜插箱

外尺寸: 600\*400\*280mm  
内尺寸: 539\*364\*255mm  
重量: 2.96kg  
承重: 25kg

## 6428 Attached Lid Box

External size: 600\*400\*280mm  
Internal size: 539\*364\*255mm  
Weight: 2.96kg  
Load bearing: 25kg



## 6436斜插箱

外尺寸: 600\*400\*365mm  
内尺寸: 555\*365\*330mm  
重量: 3.0kg  
承重: 30kg

## 6436 Attached Lid Box

External size: 600\*400\*365mm  
Internal size: 555\*365\*330mm  
Weight: 3.0kg  
Load bearing: 30kg



## 6441斜插箱

外尺寸: 600\*400\*415mm  
内尺寸: 550\*365\*380mm  
重量: 3.32kg  
承重: 30kg

## 6441 Attached Lid Box

External size: 600\*400\*415mm  
Internal size: 550\*365\*380mm  
Weight: 3.32kg  
Load bearing: 30kg

## Attached Lid Box

## 斜插箱系列



600-450斜插箱  
外尺寸: 600\*400\*450mm  
内尺寸: 560\*365\*435mm  
重量: 3.6kg  
承重: 30kg

600-450 Attached Lid Box  
External size: 600\*400\*450mm  
Internal size: 560\*365\*435mm  
Weight: 3.6kg  
Load bearing: 30kg



6843斜插箱  
外尺寸: 680\*430\*320mm  
内尺寸: 643\*395\*300mm  
重量: 3.58kg  
承重: 30kg

6843 Attached Lid Box  
External size: 680\*430\*320mm  
Internal size: 643\*395\*300mm  
Weight: 3.58kg  
Load bearing: 30kg



医疗箱  
外尺寸: 680\*470\*350mm  
内尺寸: 620\*415\*320mm  
重量: 3.44kg

Medical box  
External Size: 680\*470\*350mm  
Internal size: 620\*415\*320mm  
Weight: 3.44kg



700斜插箱  
外尺寸: 700\*465\*345mm  
内尺寸: 635\*414\*340mm  
重量: 4.2kg  
承重: 35kg

700 Attached Lid Box  
External size: 700\*465\*345mm  
Internal size: 635\*414\*340mm  
Weight: 4.2kg  
Load bearing: 35kg



7457斜插箱  
外尺寸: 750\*570\*625mm  
内尺寸: 640\*540\*570mm  
重量: 8.54kg  
承重: 40kg

7457 Attached Lid Box  
External size: 750\*570\*625mm  
Internal size: 640\*540\*570mm  
Weight: 8.54kg  
Load bearing: 40kg



## Nestable And Stackable Box(Crate)

## 错位箱(筐)系列



错位箱(筐)耐油、酸、碱，空箱时，翻转180度可相互套叠，可节约75%的空间。

Stackable and Nestable Box is resistant to oil, acid and alkali. When the box is empty, it can be overlapped by turning 180 degrees, saving 75% of the space.



3214错位箱  
外尺寸: 300\*200\*148mm  
重量: 0.702kg

3214 Nestable and stackable box  
External size: 300\*200\*148mm  
Weight: 0.702kg



4212错位箱  
外尺寸: 440\*250\*125mm  
内尺寸: 390\*200\*120mm  
重量: 0.465kg  
承重: 30kg

4212 Nestable and stackable box  
External size: 440\*250\*125mm  
Internal size: 390\*200\*120mm  
Weight: 0.465kg  
Load bearing: 30kg



4311错位箱  
外尺寸: 400\*300\*110mm  
内尺寸: 365\*255\*100mm  
重量: 0.72kg  
承重: 30kg

4311 Nestable and stackable box  
External size: 400\*300\*110mm  
Internal size: 365\*255\*100mm  
Weight: 0.72kg  
Load bearing: 30kg



5319错位筐  
外尺寸: 581\*380\*196mm  
内尺寸: 540\*360\*181mm  
重量: 1.46kg  
承重: 30kg

5319 Nestable and stackable crate  
External size: 581\*380\*196mm  
Internal size: 540\*360\*181mm  
Weight: 1.46kg  
Load bearing: 30kg



5325错位箱  
外尺寸: 500\*395\*250mm  
内尺寸: 460\*355\*240mm  
重量: 1.5kg  
承重: 30kg

5325 Nestable and stackable box  
External size: 500\*395\*250mm  
Internal size: 460\*355\*240mm  
Weight: 1.5kg  
Load bearing: 30kg



6423错位箱  
外尺寸: 600\*400\*230mm  
内尺寸: 555\*353\*226mm  
重量: 1.99kg  
承重: 30kg

6423 Nestable and stackable box  
External size: 600\*400\*230mm  
Internal size: 555\*353\*226mm  
Weight: 1.99kg  
Load bearing: 30kg



6423错位筐  
外尺寸: 600\*400\*230mm  
内尺寸: 555\*353\*226mm  
重量: 1.90kg  
承重: 30kg

6423 Nestable and stackable crate  
External size: 600\*400\*230mm  
Internal size: 555\*353\*226mm  
Weight: 1.90kg  
Load bearing: 30kg



6437错位箱  
外尺寸: 600\*400\*370mm  
内尺寸: 485\*365\*355mm  
重量: 3.2kg  
承重: 30kg

6437 Nestable and stackable box  
External size: 600\*400\*370mm  
Internal size: 485\*365\*355mm  
Weight: 3.2kg  
Load bearing: 30kg

## Nestable And Stackable Box(Crate)

## 错位箱(筐)系列



**6430错位箱**  
 外尺寸: 600\*400\*300mm  
 内尺寸: 560\*360\*280mm  
 重量: 1.88kg  
 承重: 30kg

**6430 Nestable and stackable box**  
 External size: 600\*400\*300mm  
 Internal size: 560\*360\*280mm  
 Weight: 1.88kg  
 Load bearing: 30kg



**6430错位箱带盖**  
 外尺寸: 600\*400\*300mm  
 内尺寸: 560\*360\*280mm  
 重量: 2.6kg  
 承重: 30kg

**6430 Nestable and stackable box with lid**  
 External size: 600\*400\*300mm  
 Internal size: 560\*360\*280mm  
 Weight: 2.6kg  
 Load bearing: 30kg



**6060错位箱**  
 外尺寸: 600\*600\*430mm  
 重量: 4.18kg

**6060 Nestable and stackable box**  
 External size: 600\*600\*430mm  
 Weight: 4.18kg



**6060错位箱带盖**  
 外尺寸: 600\*600\*430mm  
 重量: 5.22kg

**6060 Nestable and stackable box with lid**  
 External size: 600\*600\*430mm  
 Weight: 5.22kg



**540-230错位筐**  
 外尺寸: 540\*400\*230mm  
 内尺寸: 491\*355\*226mm  
 重量: 1.5kg

**540-230 Nestable and stackable crate**  
 External size: 540\*400\*230mm  
 Internal size: 491\*355\*226mm  
 Weight: 1.5kg



### 防呆块设计

快速区分错位方向, 提高工作效率!

Fool-proof block design  
 Quickly distinguish the direction of misalignment and improve work efficiency!





果蔬筐使用把手作为辅助，还可以实现堆叠和覆盖的功能。防滑皮革纹理设计；有两种类型的水果和蔬菜箱，它们都有磨砂表面。果蔬箱广泛应用于农场、农副产品配送等领域。

The fruit and vegetable crate uses a handle as an auxiliary, which can also achieve the function of stacking and covering. Anti slip leather texture design; There are two types of fruit and vegetable crate, all of which have a frosted surface. Fruit and vegetable crate are widely used in farms, distribution of agricultural, sideline products etc.



### 6410果蔬筐

外尺寸：600\*400\*105mm  
内尺寸：570\*370\*90mm  
重量：1.1kg  
承重：30kg

6410 Plastic crate for vegetables and fruits  
External size: 600\*400\*105mm  
Internal size: 570\*370\*90mm  
Weight: 1.1kg  
Load bearing: 30kg

### 6420果蔬筐

外尺寸：600\*400\*200mm  
内尺寸：565\*370\*175mm  
重量：1.44kg  
承重：30kg

6420 Plastic crate for vegetables and fruits  
External size: : 600\*400\*200mm  
Internal size: 565\*370\*175mm  
Weight: 1.44kg  
Load bearing: 30kg

### 6424果蔬筐

外尺寸：600\*400\*245mm  
内尺寸：565\*370\*230mm  
重量：1.9kg  
承重：30kg

6424 Plastic crate for vegetables and fruits  
External size: 600\*400\*245mm  
Internal size: 565\*370\*230mm  
Weight: 1.9kg  
Load bearing: 30kg

### 6431果蔬筐

外尺寸：600\*400\*310mm  
内尺寸：570\*360\*295mm  
重量：2.3kg  
承重：30kg

6431 Plastic crate for vegetables and fruits  
External size: 600\*400\*310mm  
Internal size: 570\*360\*295mm  
Weight: 2.3kg  
Load bearing: 30kg





专业塑料箱直接生产厂家。塑料瓶箱有齐全的尺寸，我们可以根据客户的特殊要求进行定制。带格箱适用于2, 4, 6, 12, 15, 24, 35, 40瓶等，适用于不同行业，如牛奶、水、葡萄酒、果汁、罐头、液化石油气气瓶等。

Professional plastic box directly manufacturer. Plastic bottle crate have completely size, And we can customize according to customers's special requirement. Suit for 2,4,6,12,15,24, 35,40 bottle etc, for different industry such as milk, water, wine, juice, cans, LPG, cylinder etc.



2格4213箱  
外尺寸: 430\*260\*137mm  
重量: 1.16kg

2 holes crate with divider  
External size: 430\*260\*137mm  
Weight: 1.16kg



4瓶带格筐  
外尺寸: 400\*300\*90mm  
格子大小: 70\*70mm  
重量: 0.93kg

4 holes crate with divider  
External size: 400\*300\*90mm  
Hole size: 70\*70mm  
Weight: 0.93kg



6瓶带格筐  
外尺寸: 251\*210\*292mm  
格子大小: 70\*70mm  
重量: 1.3kg

6 holes crate with divider  
External size: 251\*210\*292mm  
Hole size: 70\*70mm  
Weight: 1.3kg



6瓶啤酒筐  
外尺寸: 437\*295\*290mm  
格子大小: 120\*120mm  
重量: 1.38kg

6 holes bottle crate  
External size: 437\*295\*290mm  
Hole size: 120\*120mm  
Weight: 1.38kg



6格气罐箱  
外尺寸: 420\*280\*410mm  
格子大小: 115\*115mm  
重量: 2.74kg

6 holes crate with divider  
External size: 420\*280\*410mm  
Hole size: 115\*115mm  
Weight: 2.74kg



10瓶带格筐  
外尺寸: 377\*166\*384mm  
格子大小: 70\*70mm  
重量: 1.4kg

10 holes crate with divider  
External size: 377\*166\*384mm  
Hole size: 70\*70mm  
Weight: 1.4kg



12瓶啤酒筐-A款  
外尺寸: 400\*300\*325mm  
格子大小: 90\*90mm  
重量: 1.5kg

12 holes bottle crate-A  
External size: 400\*300\*325mm  
Hole size: 90\*90mm  
Weight: 1.5kg



12瓶啤酒筐-B款  
外尺寸: 390\*290\*340mm  
格子大小: 85\*85mm  
重量: 1.4kg

12 holes bottle crate-B  
External size: 390\*290\*340mm  
Hole size: 85\*85mm  
Weight: 1.4kg



12瓶啤酒筐-C款  
外尺寸: 430\*330\*360mm  
格子大小: 97\*97mm  
重量: 2.04kg

12 holes bottle crate-C  
External size: 430\*330\*360mm  
Hole size: 97\*97mm  
Weight: 2.04kg



15瓶啤酒筐-A款  
外尺寸: 408\*252\*265mm  
格子大小: 72\*72mm  
重量: 1.2kg

15 holes bottle crate-A  
External size: 408\*252\*265mm  
Hole size: 72\*72mm  
Weight: 1.2kg

# Plastic crate with divider

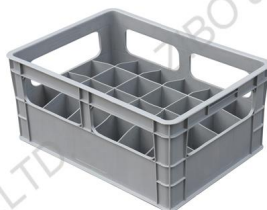
# 带格筐系列



15瓶啤酒筐-B款  
外尺寸：506\*366\*277mm  
格子大小：93\*145mm  
重量：2.0kg



带格箱XY(20格)  
外尺寸：300\*200\*148mm  
格子大小：23\*75\*70mm  
重量：0.72kg



24瓶带格筐  
外尺寸：506\*366\*226mm  
格子大小：76\*82mm  
重量：1.8kg



30瓶带格筐  
外尺寸：448\*366\*237.5mm  
格子大小：330\*130\*100mm  
重量：1.5kg



35瓶牛奶筐-A款  
外尺寸：500\*366\*188mm  
格子大小：65\*65mm  
重量：1.34kg

15 holes bottle crate-B  
External size: 506\*366\*277mm  
Hole size: 93\*145mm  
Weight: 2.0kg

20 holes crate with divider  
External size: 300\*200\*148mm  
Hole size: 23\*75\*70mm  
Weight: 0.72kg

24 holes crate with divider  
External size: 506\*366\*226mm  
Hole size: 76\*82mm  
Weight: 1.8kg

30 holes crate with divider  
External size: 448\*366\*237.5mm  
Hole size: 330\*130\*100mm  
Weight: 1.5kg

35 holes milk crate-A  
External size: 500\*366\*188mm  
Hole size: 65\*65mm  
Weight: 1.34kg



带格箱HQ(30格)  
外尺寸：440\*370\*70mm  
格子大小：65\*65\*48mm  
重量：0.93kg



35瓶牛奶筐-B款  
外尺寸：567\*415\*126mm  
格子大小：74\*74mm  
重量：1.6kg



40瓶啤酒筐  
外尺寸：773\*332\*248mm  
格子大小：70\*70mm  
重量：2.75kg

30 holes crate with divider  
External size: 440\*370\*70mm  
Hole size: 65\*65\*48mm  
Weight: 0.93kg

35 holes milk crate-B  
External size: 567\*415\*126mm  
Hole size: 74\*74mm  
Weight: 1.6kg

40 holes crate with divider  
External size: 773\*332\*248mm  
Hole size: 70\*70mm  
Weight: 2.75kg





专业塑料箱直接生产厂家。饮品筐有齐全的尺寸，我们可以根据客户的特殊要求进行定制。适用于各种尺寸瓶子，适用于不同行业，如牛奶、水、葡萄酒、果汁、罐头等。

Professional direct manufacturer of plastic boxes. Drink baskets come in all sizes, We can customize according to customers' special requirements. Available in various sizes bottles, suitable for different industries, such as milk, water, wine, juice, Canned food etc.



牛奶筐  
外尺寸：335\*335\*270mm  
内尺寸：307\*307\*257mm  
重量：1.28kg

Milk basket  
External size: 335\*335\*270mm  
Internal size: 307\*307\*257mm  
Weight: 1.28kg



327-290方形筐  
外尺寸：327\*327\*290mm  
内尺寸：304\*304\*278mm  
重量：1.20kg

327-290 plastic crate  
External size: 327\*327\*290mm  
Internal size: 304\*304\*278mm  
Weight: 1.20kg



387-292方形筐  
外尺寸：387\*387\*292mm  
内尺寸：356\*356\*278mm  
重量：1.72kg

387-292 plastic crate  
External size: 387\*387\*292mm  
Internal size: 356\*356\*278mm  
Weight: 1.72kg



6号净水箱  
外尺寸：320\*320\*520mm  
内尺寸：300\*300\*510mm  
重量：1.78kg

Water purifying box  
External Size: 320\*320\*520mm  
Internal size: 300\*300\*510mm  
Weight: 1.78kg



三加仑玻璃水桶筐  
外尺寸：293.2\*311.2\*478mm  
重量：1.80kg

Plastic crate for 3 gallon glass bottle  
External Size: 293.2\*311.2\*478mm  
Weight: 1.80kg



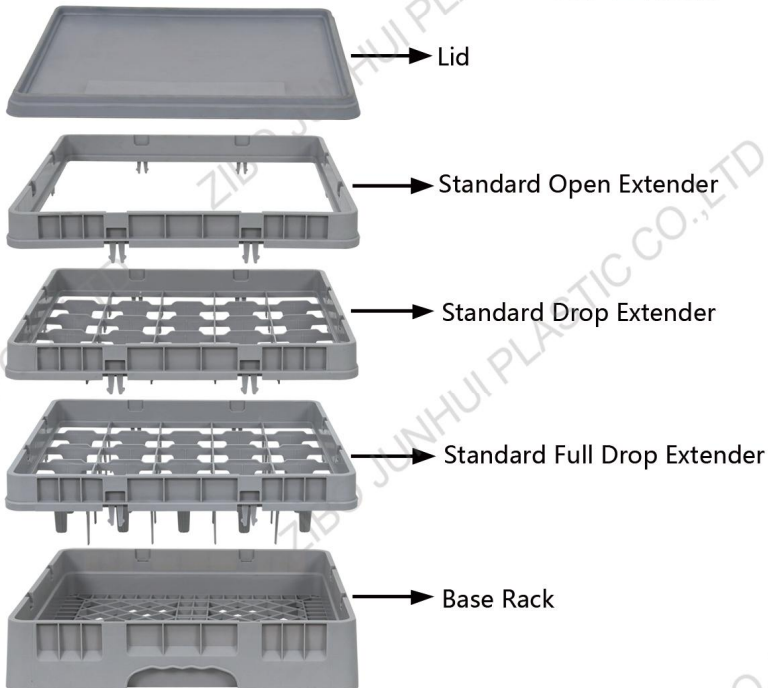
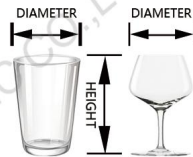


## ADVANTAGES

- 1.Stacked:**The firm structure can achieve fast, stable and secure stacks.
- 2.Convenient handling:**The handles on the four sides are easy to catch, comfortable and safe handling, rough surfaces and convenient handles, and it is not easy to scratch when moving.
- 3.Internal open division:** cleaning from the bottom to the bottom, side to the edge, to achieve the purpose of thorough cleaning. Let more air circulate in the frame and quickly dry.
- 4.A firm embedded:** The elastic buttons of the tight block will not loosen, so that the upper and lower layers are tightly connected together, and it is not easy to separate.

## CHOOSE THE CORRECT DISHRACK

- 1.Measure the maximum diameter of your glass to determine the number of compartments.
- 2.Measure the maximum height of your glass to the top edge of the rim to determine the compartment height.



9 compartment glass rack  
suitable for:glass diameter  
11-14.8cm  
height:can be customized



16 compartment glass rack  
suitable for:glass diameter  
8.8-10.9cm  
height:can be customized



25 compartment glass rack  
suitable for:glass diameter  
7.3-8.7cm  
height:can be customized



36 compartment glass rack  
suitable for:glass diameter  
6.1-7.2cm  
height:can be customized



49 compartment glass rack  
suitable for:glass diameter  
4-6cm  
height:can be customized



### 9 compartment glass rack



Inner small grid width 15cm

#### PRODUCT

#### SPECIFICATION (mm)

Lid	500x500x35
Standard Open Extender	500x500x53
Standard Drop Extender	500x500x53
Standard Full Drop Extender	500x500x53
Base Rack	500x500x110



### 16 compartment glass rack



Inner small grid width 11.3cm

#### PRODUCT

#### SPECIFICATION (mm)

Lid	500x500x35
Standard Open Extender	500x500x53
Standard Drop Extender	500x500x53
Standard Full Drop Extender	500x500x53
Base Rack	500x500x110



### 25 compartment glass rack



Inner small grid width 9cm

#### PRODUCT

#### SPECIFICATION (mm)

Lid	500x500x35
Standard Open Extender	500x500x53
Standard Drop Extender	500x500x53
Standard Full Drop Extender	500x500x53
Base Rack	500x500x110



### 36 compartment glass rack



Inner small grid width 7.5cm

#### PRODUCT

#### SPECIFICATION (mm)

Lid	500x500x35
Standard Open Extender	500x500x53
Standard Drop Extender	500x500x53
Standard Full Drop Extender	500x500x53
Base Rack	500x500x110



### 49 compartment glass rack



Inner small grid width 6.3cm

#### PRODUCT

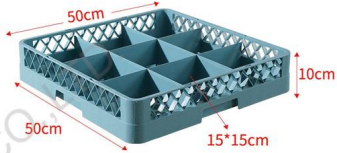
#### SPECIFICATION (mm)

Lid	500x500x35
Standard Open Extender	500x500x53
Standard Drop Extender	500x500x53
Standard Full Drop Extender	500x500x53
Base Rack	500x500x110

# Glass Rack

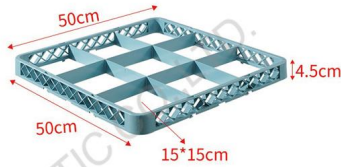
# 杯筐系列

**9 grid rack**



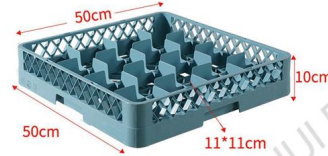
Packed size:50.5\*50.5\*57cm

**9 grid extension rack**



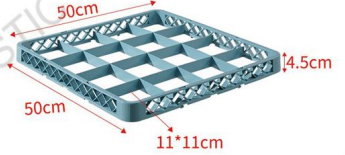
Packed size:50.5\*50.5\*57cm

**16 grid rack**



Packed size:50.5\*50.5\*57cm

**16 grid extension rack**



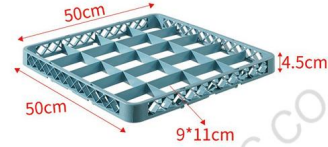
Packed size:50.5\*50.5\*57cm

**20 grid rack**



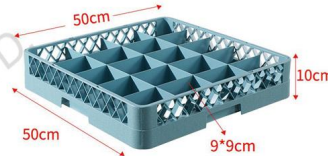
Packed size:50.5\*50.5\*57cm

**20 grid extension rack**



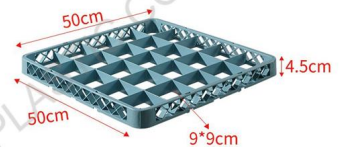
Packed size:50.5\*50.5\*57cm

**25 grid rack**



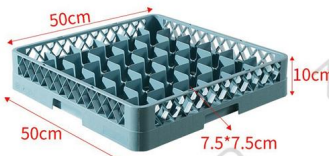
Packed size:50.5\*50.5\*57cm

**25 grid extension rack**



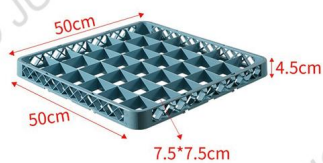
Packed size:50.5\*50.5\*57cm

**36 grid rack**



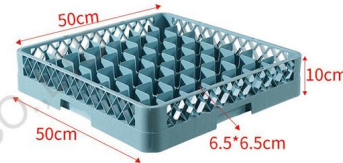
Packed size:50.5\*50.5\*57cm

**36 grid extension rack**



Packed size:50.5\*50.5\*57cm

**49 grid rack**



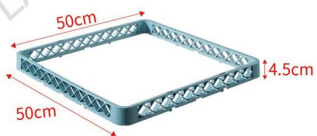
Packed size:50.5\*50.5\*57cm

**49 grid extension rack**



Packed size:50.5\*50.5\*57cm

**Space extension rack**



Packed size:50.5\*50.5\*57cm

**Lid**



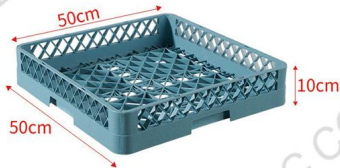
Packed size:51.5\*51.5\*14.5cm



## Other series

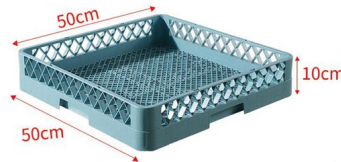
## 其他系列

### Bowl



Packed size:50.5\*50.5\*57cm

### Blade



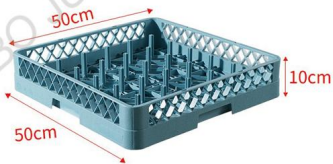
Packed size:50.5\*50.5\*57cm

### Sealing of the knife and fork basket



Packed size:50.5\*50.5\*57cm

### 25 Stabbing Basket



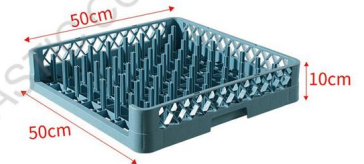
Packed size:50.5\*50.5\*57cm

### 64 Stabbing Basket



Packed size:50.5\*50.5\*57cm

### 64 Stabbing Diber Basket Open -type



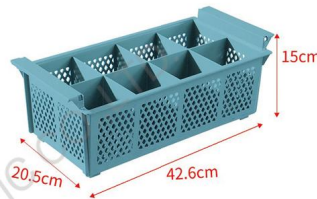
Packed size:50.5\*50.5\*57cm

### Blade



Packed size:54\*31\*28cm

### Handless tableware screening



Packed size:44\*42\*74cm

### Tableware sieve



Packed size:44\*42\*74cm

### Blade



Packed size:32\*22\*19.5cm

### Washing basket without armrest cart



Packed size:54\*54\*11cm

### Washing basket cart



Packed size:54\*54\*11cm

# Plastic Box For BSF

# 养虫箱



养虫箱采用全新PP材料，确保了箱子尺寸非常稳定，并且可以在高温下清洁。特别适合现代化下的自动化处理，适合自动堆垛、卸垛、移动和清洗。

The breeding insect tray is made of new PP material, which ensures that the size of the box is very stable and can be cleaned at high temperatures. Especially suitable for automated processing under modern conditions, suitable for automatic palletizing, depalletizing, moving and cleaning.



养虫箱	Plastic box for BSF
外尺寸:	External size:
560*380*80mm	560*380*80mm
615*420*95mm	615*420*95mm
615*420*120mm	615*420*120mm



**64145养虫箱**  
外尺寸: 600\*400\*145mm  
内尺寸: 571\*371\*135mm  
重量: 0.88kg

**64145 Plastic box for BSF**  
External size: 600\*400\*145mm  
Internal size: 571\*371\*135mm  
Weight: 0.88kg



**6419养虫箱**  
外尺寸: 600\*400\*190mm  
内尺寸: 565\*365\*187mm  
重量: 1.24kg

**6419 Plastic box for BSF**  
External size: 600\*400\*190mm  
Internal size: 565\*365\*187mm  
Weight: 1.24kg



**6419错位养虫箱**  
外尺寸: 600\*400\*190mm  
内尺寸: 540\*340\*190mm  
重量: 1.15kg

**6419 Stackable Black Soldier Fly Farm Box**  
External size: 600\*400\*190mm  
Internal size: 540\*340\*190mm  
Weight: 1.15kg



**6423养虫箱**  
外尺寸: 600\*400\*230mm  
重量: 1.48kg

**6423 Plastic box for BSF**  
External size: 600\*400\*230mm  
Weight: 1.48kg



**700-310养虫箱**  
外尺寸: 700\*450\*310mm  
内尺寸: 660\*410\*295mm  
重量: 3.5kg

**700-310 Plastic box for BSF**  
External size: 700\*450\*310mm  
Internal size: 660\*410\*295mm  
Weight: 3.5kg



**8619养虫箱**  
外尺寸: 800\*600\*190mm  
内尺寸: 700\*500\*169.5mm  
重量: 2.7kg

**8619 Plastic box for BSF**  
External size: 800\*600\*190mm  
Internal size: 700\*500\*169.5mm  
Weight: 2.7kg



**1010养虫箱**  
外尺寸: 1000\*1000\*350mm  
内尺寸: 918\*918\*150mm  
重量: 12kg

**1010 Plastic box for BSF**  
External size: 1000\*1000\*350mm  
Internal size: 918\*918\*150mm  
Weight: 12kg



**1111错位养虫箱**  
外尺寸: 1100\*1100\*350mm  
内尺寸: 928\*959\*320mm  
重量: 7.5kg

**1111-Stackable Black Soldier Fly Farm Box**  
External size: 1100\*1100\*350mm  
Internal size: 928\*959\*320mm  
Weight: 7.5kg



**1210-170养虫箱**  
外尺寸: 1240\*1040\*170mm  
内尺寸: 1193\*987\*85mm  
重量: 10kg

**1210-170 Plastic box for BSF**  
External size: 1240\*1040\*170mm  
Internal size: 1193\*987\*85mm  
Weight: 10kg



面团箱是由食品级塑料材质打造的，具备健康环保、耐寒耐热、轻巧牢固、防尘防污等优点。用于披萨店、面点工厂用来松弛醒发、冷发存储面团的必备器具。

Dough box is made of food-grade plastic material, which has the advantages of health and environmental protection, cold and heat resistance, light weight and strong load-bearing capacity, dust-proof and anti-fouling. It is an essential tool used in pizza shops and pastry factories to proof and refrigerate dough.



面包筐  
外尺寸：692\*605\*150mm  
内尺寸：665\*575\*125mm  
重量：1.97kg

Bread crate  
External size: 692\*605\*150mm  
Internal size: 665\*575\*125mm  
Weight: 1.97kg



43面团箱  
外尺寸：453\*325\*85mm  
内尺寸：403\*274\*80mm  
重量：0.88kg

43 dough box  
External size: 453\*325\*85mm  
Internal size: 403\*274\*80mm  
Weight: 0.88kg



64面团箱  
外尺寸：600\*400\*72mm  
重量：1.30kg

64 dough box  
External size: 600\*400\*72mm  
Weight: 1.30kg



64面团箱-B款(四周镂空)  
外尺寸：600\*400\*85mm  
内尺寸：560\*370\*53mm  
重量：0.81kg

64 dough box with Ventilated sides  
External size: 600\*400\*85mm  
Internal size: 560\*370\*53mm  
Weight: 0.81kg



披萨箱  
外尺寸：650\*450\*100mm  
内尺寸：610\*405\*80mm  
重量：1.50kg

Pizza tray  
External size: 650\*450\*100mm  
Internal size: 610\*405\*80mm  
Weight: 1.50kg



面饼盒  
外尺寸：567\*442\*77mm  
内尺寸：515\*395\*70mm  
重量：1.90kg

Bakery box  
External size: 567\*442\*77mm  
Internal size: 515\*395\*70mm  
Weight: 1.90kg



## Airport security tray\Airport Tray

## 机场安检盘\机场行李箱



机场行李箱用于在办理登机手续时存放物品，经久耐用，专为连续使用而设计，经过抗菌技术处理，有助于防止机场安检箱上细菌的生长。我们的安检托盘可提供更清洁的机场安检体验。

Airport trays are used to hold items during flight check-ins, durable long lasting and designed for continuous use, the airport security trays are treated with antimicrobial technology to help prevent the growth of bacteria on airport screening bins. Our trays for security provide a cleaner airport screening experience.



机场安检盘  
外尺寸: 565\*430\*102mm  
重量: 1.26kg

Airport security tray  
External size: 565\*430\*102mm  
Weight: 1.26kg



机场行李托盘  
外尺寸: 680\*520\*110mm  
内尺寸: 575\*435\*105mm  
重量: 1.67kg

Airport luggage tray  
External size: 680\*520\*110mm  
Internal size: 575\*435\*105mm  
Weight: 1.67kg



机场安检盘  
外尺寸: 840\*510\*250mm  
重量: 3.0kg

Airport security tray  
External size: 840\*510\*250mm  
Weight: 3.0kg



机场行李箱  
外尺寸: 850\*515\*210mm  
内尺寸: 730\*420\*200mm  
重量: 2.38kg

Airport tray  
External size: 850\*515\*210mm  
Internal size: 730\*420\*200mm  
Weight: 2.38kg





零件盒耐冲击, 外型美观, 适用于车间、流通加工、仓库储备。耐酸、碱、防潮性好。节省空间, 降低成本。

Shelf Bin. Impact resistance, beautiful appearance, suitable for workshop, circulation processing, warehouse storage. Good acid and alkali resistance and moisture resistance. Save space and reduce costs.



A3#零件盒  
外尺寸: 337\*200\*158mm  
内尺寸: 305\*171\*150mm  
重量: 0.542kg

A3 Plastic bin  
External size: 337\*200\*158mm  
Internal size: 305\*171\*150mm  
Weight: 0.542kg



A5#零件盒  
外尺寸: 452\*300\*180mm  
内尺寸: 410\*271\*172mm  
重量: 1.095kg

A5 Plastic bin  
External size: 452\*300\*180mm  
Internal size: 410\*271\*172mm  
Weight: 1.095kg



A7#零件盒  
外尺寸: 600\*400\*230mm  
内尺寸: 553\*370\*215mm  
重量: 2.278kg

A7 Plastic bin  
External size: 600\*400\*230mm  
Internal size: 553\*370\*215mm  
Weight: 2.278kg



B3#零件盒  
外尺寸: 190\*105\*75mm  
内尺寸: 172\*90\*70mm  
重量: 0.098kg

B3 Plastic bin  
External size: 190\*105\*75mm  
Internal size: 172\*90\*70mm  
Weight: 0.098kg



B4#零件盒  
外尺寸: 220\*140\*125mm  
内尺寸: 202\*120\*120mm  
重量: 0.196kg

B4 Plastic bin  
External size: 220\*140\*125mm  
Internal size: 202\*120\*120mm  
Weight: 0.196kg



450#零件盒  
外尺寸: 450\*200\*200mm  
内尺寸: 410\*155\*190mm  
重量: 0.88kg

450 Plastic bin  
External size: 450\*200\*200mm  
Internal size: 410\*155\*190mm  
Weight: 0.88kg



500零件盒  
外尺寸: 500\*300\*300mm  
内尺寸: 455\*255\*290mm  
重量: 1.3kg

500 Plastic bin  
External size: 500\*300\*300mm  
Internal size: 455\*255\*290mm  
Weight: 1.3kg



3109零件盒  
外尺寸: 300\*117\*90mm  
内尺寸: 260\*94\*80mm  
重量: 0.23kg

3109 Plastic bin  
External size: 300\*117\*90mm  
Internal size: 260\*94\*80mm  
Weight: 0.23kg



3214零件盒  
外尺寸: 300\*234\*140mm  
内尺寸: 253\*210\*129mm  
重量: 0.54kg

3214 Plastic bin  
External size: 300\*234\*140mm  
Internal size: 253\*210\*129mm  
Weight: 0.54kg



4209零件盒  
外尺寸: 400\*234\*90mm  
内尺寸: 356\*211\*80mm  
重量: 0.51kg

4209 Plastic bin  
External size: 400\*234\*90mm  
Internal size: 356\*211\*80mm  
Weight: 0.51kg



4214零件盒  
外尺寸：400\*234\*140mm  
内尺寸：353\*210\*129mm  
重量：0.68kg

4214 Plastic bin  
External size: 400\*234\*140mm  
Internal size: 353\*210\*129mm  
Weight: 0.68kg



5209零件盒  
外尺寸：500\*234\*90mm  
内尺寸：456\*211\*80mm  
重量：0.65kg

5209 Plastic bin  
External size: 500\*234\*90mm  
Internal size: 456\*211\*80mm  
Weight: 0.65kg



6112零件盒  
外尺寸：600\*147\*125mm  
内尺寸：555\*120\*115mm  
重量：0.66kg

6112 Plastic bin  
External size: 600\*147\*125mm  
Internal size: 555\*120\*115mm  
Weight: 0.66kg



6115零件盒  
外尺寸：635\*150\*150mm  
内尺寸：595\*125\*140mm  
重量：0.88kg

6115 Plastic bin  
External size: 635\*150\*150mm  
Internal size: 595\*125\*140mm  
Weight: 0.88kg



6620零件盒  
外尺寸：600\*620\*200mm  
内尺寸：555\*580\*190mm  
重量：2kg

6620 Plastic bin  
External size: 600\*620\*200mm  
Internal size: 555\*580\*190mm  
Weight: 2kg



39抽多功能零件盒  
外尺寸：600\*620\*200mm  
重量：2.6kg

39drawers plastic bin  
External size: 600\*620\*200mm  
Weight: 2.6kg





乌龟车广泛应用于五金、电子、机械零配件、冷藏、储存、车间物料的搬运等行业，省时省力，自重轻，节省使用空间。

Dolly Widely used in hardware, electronics, mechanical parts, refrigeration, storage, workshop handling and other industries, time-saving, light weight, saving space.



迷你乌龟车  
外尺寸: 125\*62\*30mm  
重量: 26g

Mini dolly  
External size: 125\*62\*30mm  
Weight: 26g



塑料乌龟车  
外尺寸: 705\*455\*260mm  
重量: 5.38kg

Plastic dolly  
External size: 705\*455\*260mm  
Weight: 5.38kg



铝合金乌龟车  
可定制尺寸

Aluminum logistic dolly  
Customizable size is possible



塑料面板乌龟车  
可定制尺寸

Plastic flat dolly  
Customizable size is possible



平板推车  
可定制尺寸

Trolley  
Customizable size is possible



Amazon bestseller series

亚马逊爆款系列



我们还有很多亚马逊平台上销量极高、深受消费者欢迎的商品，接受客户定制产品颜色、产品规格和印刷Logo。

We also have many products with extremely high sales and great popularity among consumers on the Amazon platform. We accept customer customization of product colors, product specifications, and logo printing.



手提收纳盒  
外尺寸: 200\*190\*135mm  
内尺寸: 180\*155\*115mm  
重量: 0.3kg

Portable storage box  
External Size: 200\*190\*135mm  
Internal Size: 180\*155\*115mm  
Weight: 0.3kg



方形折叠筐(新款凹)  
外尺寸: 359\*359\*359mm  
内尺寸: 335\*335\*350mm  
重量: 1.54kg

Square Foldable crate  
External Size: 359\*359\*359mm  
Internal Size: 335\*335\*350mm  
Weight: 1.54kg



EU-B2箱带盖(无格挡)  
外尺寸: 400\*300\*90mm  
内尺寸: 370\*270\*72mm  
重量: 1.0kg

EU-B2 box with lid (without partition)  
External Size: 400\*300\*90mm  
Internal Size: 370\*270\*72mm  
Weight: 1.0kg



披萨箱  
外尺寸: 650\*450\*100mm  
内尺寸: 610\*405\*80mm  
重量: 1.5kg

Pizza tray  
External Size: 650\*450\*100mm  
Internal Size: 610\*405\*80mm  
Weight: 1.5kg



钓箱  
外尺寸: 580\*280\*220mm  
重量: 3.05kg

Fishing box  
External Size: 580\*280\*220mm  
Weight: 3.05kg



43面团箱  
外尺寸: 453\*325\*85mm  
内尺寸: 403\*274\*80mm  
重量: 0.88kg

43 Dough box  
External size: 453\*325\*85mm  
Internal size: 403\*274\*80mm  
Weight: 0.88kg





**ZIBO JUNHUI PLASTIC CO.,LTD.**



TEL

+86 18954446623



EMAIL

chrisjhplastic@gmail.com



WEB

<http://zbjhplastic.com>



ADDRESS

No. 33, Kuixinglou Street, Banyang Road Subdistrict,  
Zichuan District, Zibo City, Shandong Province